

ภาคผนวกที่ 7

---

ภาพถ่ายผลการปฏิบัติตามมาตรการป้องกันและแก้ไขผลกระทบสิ่งแวดล้อม  
และติดตามตรวจสอบคุณภาพสิ่งแวดล้อม

ภาพถ่ายผลการปฏิบัติตามมาตรการป้องกันและแก้ไขผลกระทบสิ่งแวดล้อมและติดตามตรวจสอบคุณภาพสิ่งแวดล้อม  
โครงการ CRYSTAL PLACE (ระยะดำเนินการ) ประจำเดือนกรกฎาคม-ธันวาคม 2568



รูปที่ ๗7.1 ช่องเปิดออกสู่ภายนอกของผนังด้านนอกอาคาร



รูปที่ ๗7.2 ป้ายจำกัดความเร็วของรถยนต์



รูปที่ ๗7.3 ป้ายห้ามติดเครื่องยนต์



รูปที่ ๗7.4 พื้นที่สีเขียวภายในโครงการ



ภาพถ่ายผลการปฏิบัติตามมาตรการป้องกันและแก้ไขผลกระทบสิ่งแวดล้อมและติดตามตรวจสอบคุณภาพสิ่งแวดล้อม  
โครงการ CRYSTAL PLACE (ระยะดำเนินการ) ประจำปีงบประมาณ-ธันวาคม 2568

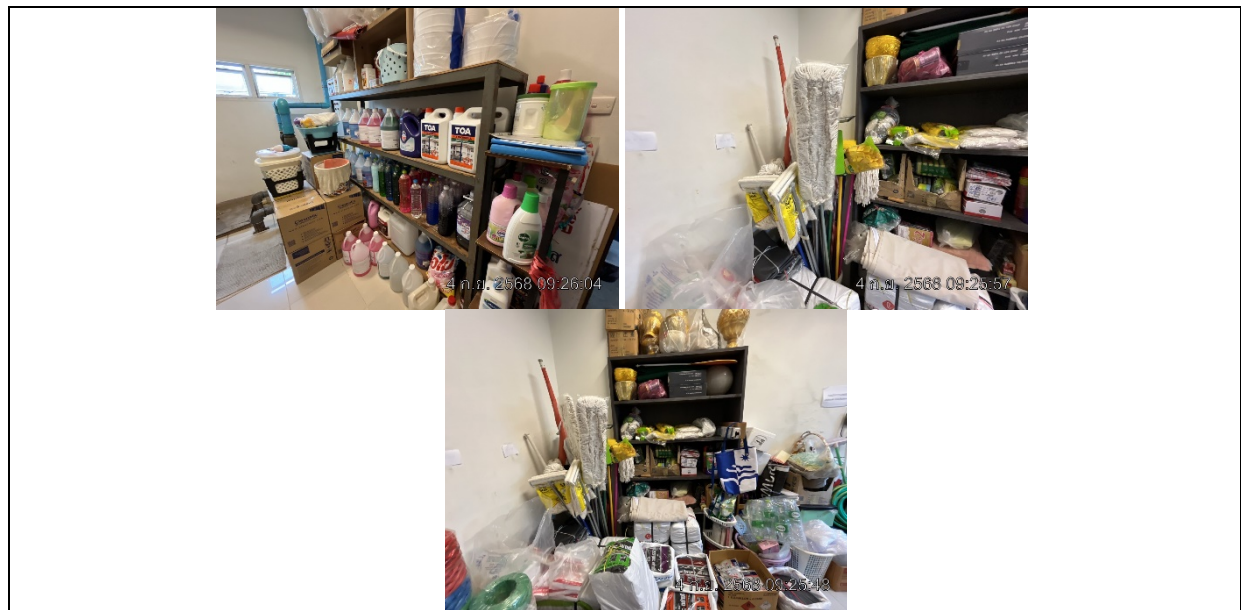
 		รูปที่ ๗.5 สันนุนภายในโครงการ	
 		รูปที่ ๗.6 เจ้าหน้าที่รักษาความปลอดภัย	
 		รูปที่ ๗.7 ระบบบำบัดน้ำเสียแบบเดิมอากาศ	
  		รูปที่ ๗.8 พื้นที่จอดรถภายในโครงการ	
			
รูปที่ ๗.9 เส้นแบ่งแนวถนนพร้อมลูกศร		รูปที่ ๗.10 ป้ายรณรงค์การใช้ไฟฟ้าใช้อย่างประหยัด	



ภาพถ่ายผลการปฏิบัติตามมาตรการป้องกันและแก้ไขผลกระทบสิ่งแวดล้อมและติดตามตรวจสอบคุณภาพสิ่งแวดล้อม  
โครงการ CRYSTAL PLACE (ระยะดำเนินการ) ประจำปีเดือนกรกฎาคม-ธันวาคม 2568

 <p>10.9.68</p>	 <p>4 ก.ค. 2568 08:22:58</p>
<p>รูปที่ ๗7.11 ป้ายรณรงค์ให้ผู้พักอาศัยที่ต้องขึ้น-ลงอาคาร เพียงชั้นเดียว ใช้บันไดแทนลิฟท์</p>	<p>รูปที่ ๗7.12 ถังเก็บน้ำใต้ดิน</p>
 <p>4 ก.ค. 2568 09:11:22</p>	
<p>รูปที่ ๗7.13 ถังเก็บน้ำชั้นดาดฟ้า</p>	
 <p>4 ก.ค. 2568 08:29:47</p>	 <p>10.9.68</p>
<p>รูปที่ ๗7.14 ห้องพักมูลฝอยรวมของโครงการ</p>	<p>รูปที่ ๗7.15 ป้ายประชาสัมพันธ์การคัดแยกขยะแต่ละประเภท</p>
 <p>10.9.68</p>	 <p>10.9.68</p>
<p>รูปที่ ๗7.16 พนักงานรวบรวมขยะมูลฝอย</p>	<p>รูปที่ ๗7.17 พนักงานล้างทำความสะอาดห้องพักมูลฝอย และถังขยะ</p>

ภาพถ่ายผลการปฏิบัติตามมาตรการป้องกันและแก้ไขผลกระทบสิ่งแวดล้อมและติดตามตรวจสอบคุณภาพสิ่งแวดล้อม  
โครงการ CRYSTAL PLACE (ระยะดำเนินการ) ประจำเดือนกรกฎาคม-ธันวาคม 2568



รูปที่ ผ7.18 อุปกรณ์ป้องกันในการปฏิบัติงานของพนักงานทำความสะอาด



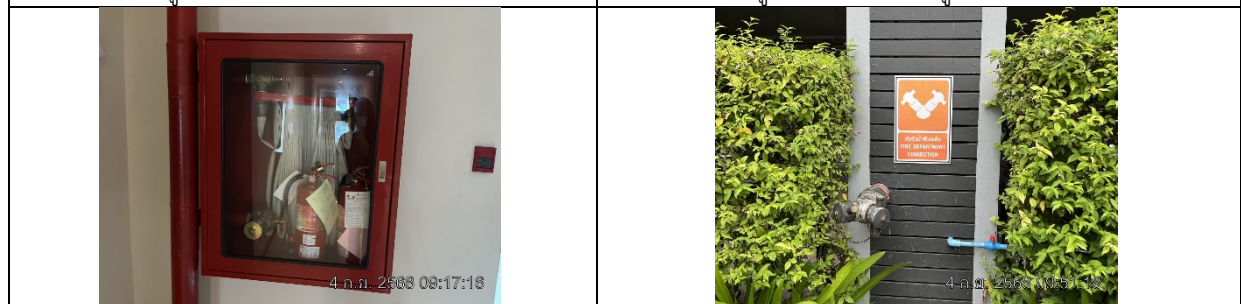
รูปที่ ผ7.19 เจ้าหน้าที่ตักกากไขมัน

รูปที่ ผ7.20 ระบบมิเตอร์ไฟฟ้ารวมของโครงการ



รูปที่ ผ7.21 บ่อหน่วงน้ำฝน

รูปที่ ผ7.22 เครื่องสูบน้ำดับเพลิง



รูปที่ ผ7.23 ตู้เก็บอุปกรณ์ดับเพลิง (FHC)

รูปที่ ผ7.24 หัวรับน้ำดับเพลิง



ภาพถ่ายผลการปฏิบัติตามมาตรการป้องกันและแก้ไขผลกระทบสิ่งแวดล้อมและติดตามตรวจสอบคุณภาพสิ่งแวดล้อม  
โครงการ CRYSTAL PLACE (ระยะดำเนินการ) ประจำปีงบประมาณ-ธันวาคม 2568

 <p>4 ก.ย. 2568 08:12:44</p>	 <p>4 ก.ย. 2568 08:17:24</p>
<p>รูปที่ ฃ7.25 กริ่งสัญญาณเตือนภัย (Alarm bel)</p>	<p>รูปที่ ฃ7.26 เครื่องแจ้งเหตุโดยใช้มอดิ่ง (Manual station key switch)</p>
 <p>4 ก.ย. 2568 08:13:13</p>	 <p>4 ก.ย. 2568 08:20:54</p>
<p>รูปที่ ฃ7.27 เครื่องตรวจจับควัน (Smoke detector)</p>	<p>รูปที่ ฃ7.28 เครื่องตรวจจับความร้อน (Heat detector)</p>
	
<p>รูปที่ ฃ7.29 การฝึกซ้อมดับเพลิง และอพยพหนีไฟของโครงการ</p>	
 <p>4 ก.ย. 2568 08:16:47</p>	 <p>10.9.68</p>
<p>รูปที่ ฃ7.30 แสดงเส้นทางหนีไฟ</p>	<p>รูปที่ ฃ7.31 ป้ายประกาศเตือน “ห้ามใช้ลิฟท์ในขณะเกิดเพลิงไหม้โดยเด็ดขาด”</p>

ภาพถ่ายผลการปฏิบัติตามมาตรการป้องกันและแก้ไขผลกระทบสิ่งแวดล้อมและติดตามตรวจสอบคุณภาพสิ่งแวดล้อม  
โครงการ CRYSTAL PLACE (ระยะดำเนินการ) ประจำเดือนกรกฎาคม-ธันวาคม 2568

		
		
รูปที่ ผ7.32 บันไดหนีไฟ 3 แห่ง (บันไดหนีไฟ 2 แห่ง และบันไดหลัก 1 แห่ง)		
		
รูปที่ ผ7.33 ลูกศรแสดงเส้นทางไปยังบันไดหนีไฟ		รูปที่ ผ7.34 ไฟฟ้าฉุกเฉิน (Emergency light)
		
รูปที่ ผ7.35 บริเวณพื้นที่จอดรถรวมพล		